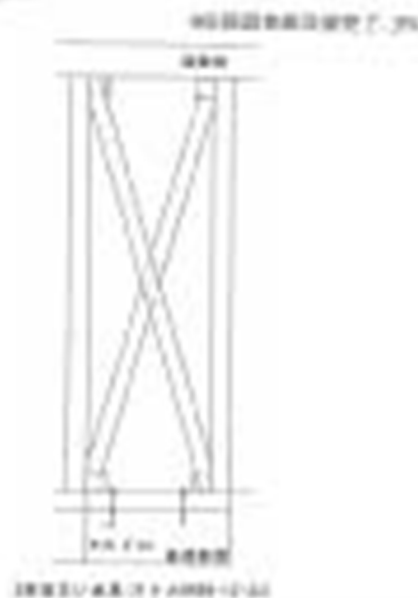
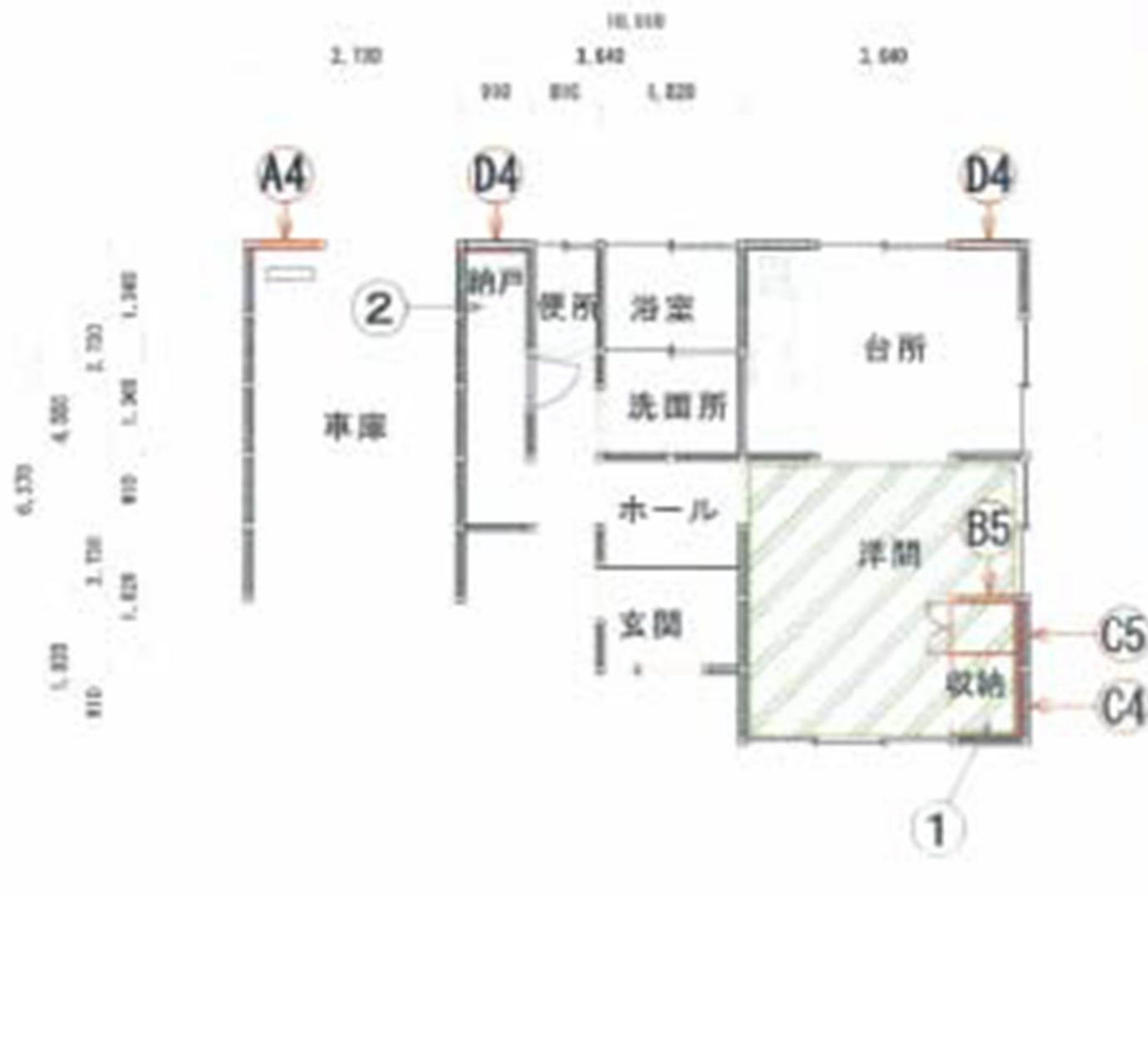


優秀賞

【工法の種類】耐震壁+制震装置（パワーガード）併用補強

【応募者名】株式会社 クサカ



写真設計/佐藤洋行 氏

【講評】本建物は2階直下の南面と車庫にまったく壁が無く、東西方向の壁量が著しく不足していたため、居間と車庫に1カ所ずつ在来型の新設壁を設けると共に制震装置（パワーガード）を柱梁接合部位置に13カ所配置する耐震改修工法を採用している。改修に際しては、建物全体の偏心の影響を軽減するように新設壁を配置したり、開口を閉塞することなく制震装置を設置するなどの工夫が見られる。また、補強費も100万円程度であり、優秀な耐震改修工法であると評価できる。