

# 木造住宅の耐震改修工法

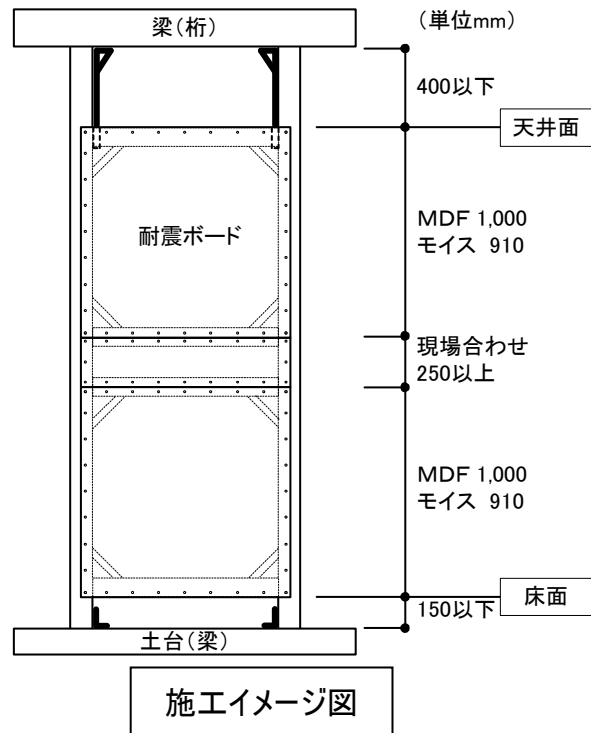
[名称] 木造軸組壁補強キット「MDFかべつよし」 不燃用壁補強キット「モイスかべつよし」	評価番号	W-006.2
	評価年付日	H31.2.8.
[申請者] エム株式会社	[他機関での評価] (一財)日本建築防災協会 他	

## ◆ 補強方法の概要

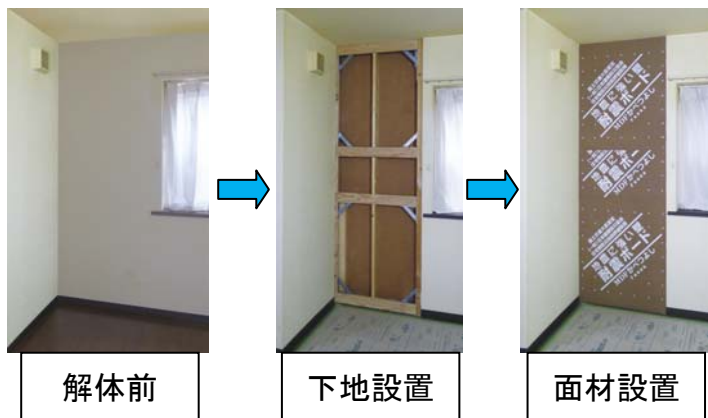
木質系ボード（MDF）または不燃用ボード（モイス）を使って耐力壁にする工法。既存の天井・床を壊さずに壁量を増やすことができる。「てもと施工型金物」を使用することで柱頭金物の施工手間を軽減させている。

## ◆ 工法の特徴

- ①内部壁から施工。  
天井、床の解体を要しない。
- ② 3分割ボード使用。施工時の搬入、取り扱いが簡易。
- ③大壁や真壁など多様な納まりにも対応。



## ◆ 施工事例



### ◎概要

建築年：昭和54年  
 規模：2階 141㎡  
 耐震性能：工事前 0.56  
                   工事後 1.04  
 工事期間：10日  
 施工時期：平成30年11月  
 工事費用：97万円  
 （解体・復旧工事を含む費用）

工事の内容：壁補強には、「MDFかべつよし」による補強を行った。

[問い合わせ先] エム株式会社、埼玉県川口市弥平 2-20-3、TEL:048-224-8160、FAX:048-224-8180
----------------------------------------------------------------------